

Global Legal Chronicle® Italia

RedFish Longterm Capital avanza nel percorso di ammissione alle negoziazioni su Euronext Growth Milan

View all posts by Marco Zingaro :



Gitti and partners studio legale associato ha assistito RedFish LongTerm Capital; LCA Studio Legale ha affiancato MIT SIM S.p.A.

RedFish LongTerm Capital procede nel percorso di ammissione alle negoziazioni delle proprie azioni ordinarie e dei warrant denominati “Warrant RedFish LongTerm Capital S.p.A. 2023 – 2025” sul mercato Euronext Growth Milan.

Redfish Group è uno dei principali player nazionali attivo nel mercato dei capitali a supporto delle piccole e medie aziende italiane. In particolare il gruppo offre sia servizi di investment banking e financial advisory alle PMI, sia prodotti di investimento strutturati per veicolare gli investimenti privati nell’economia reale del paese.

Gitti and Partners ha assistito RedFish con un team coordinato dal partner Vincenzo Armenio e composto dalla junior associate Silvana Farina. I profili di diritto del lavoro sono stati curati dal partner Mariano Delle Cave e dai junior associate Francesco Cannavina e Samuele Valente. I profili di diritto amministrativo e ambientale sono stati curati dalla partner Laura Sommaruga, dall’associate Federico Ianeselli e dal junior associate Enrico Cassaro.

LCA Studio Legale ha assistito MIT SIM, Euronext Growth Advisor, Global Coordinator e Specialist, con un team guidato dal partner Benedetto Lonato e composto dall’associate Giuditta Rege e dal junior associate Alessandro

Iustulin.

I profili notarili dell'operazione sono stati curati dallo studio ZNR Notai

Involved fees earner: [Vincenzo Armenio – Gitti and Partners](#); [Francesco Cannavina – Gitti and Partners](#); [Enrico Cassaro – Gitti and Partners](#); [Mariano delle Cave – Gitti and Partners](#); [Silvana Farina – Gitti and Partners](#); [Federico Ianeselli – Gitti and Partners](#); [Laura Sommaruga – Gitti and Partners](#); [Samuele Valente – Gitti and Partners](#); [Alessandro Iustulin – LCA Studio Legale](#); [Benedetto Lonato – LCA Studio Legale](#); [Giuditta Rege – LCA Studio Legale](#);

Law Firms: [Gitti and Partners](#); [LCA Studio Legale](#);

Clients: [MIT SIM S.p.A.](#); [Redfish Longterm Capital](#);

PRIVATE
CAPITAL
TODAY /

In collaborazione con:



< [Vedi tutti i PCT](#)

Ipo

30 Giugno 2023

Redfish Longterm Capital sbarca a Piazza Affari L'inizio delle negoziazioni è previsto per il 30 giugno



Redfish Longterm Capital - holding di partecipazioni industriali, specializzata nell'acquisizione di quote di pmi italiane - ha ricevuto da Borsa Italiana il provvedimento relativo all'ammissione alle negoziazioni delle proprie azioni ordinarie e dei warrant denominati Warrant Redfish Longterm Capital S.p.A. 2023 - 2025 sul mercato Euronext Growth Milan. L'inizio delle negoziazioni è previsto per il 30 giugno 2023. Gitti and partners studio legale associato ha assistito la società nel percorso di quotazione.

Condividi

Cerca tra le notizie

CERCA

30 Giugno 2023



Categoria

Potrebbe interessarti anche



IT |

AIFI

Associazione Italiana del Private Equity,
Venture Capital e Private Debt
QUICK LINKS

Nascondi ▾

EQUITY CAPITAL MARKET INDUSTRIAL NEWS

Redfish Longterm Capital sbarca a Piazza Affari

Redazione 28 Giugno 2023



Redfish Longterm Capital, *holding di partecipazioni industriali* con orizzonte di lungo periodo, è pronta a sbarcare a **Piazza Affari** con una **capitalizzazione** di circa 28,7 milioni di euro (29,1 milioni assumendo l'integrale esercizio dell'opzione di greenshoe e la conversione del prestito obbligazionario convertibile), dopo aver **raccolto** quasi 4,5 milioni di euro (4 milioni in aumento di capitale e 0,45 milioni rivenienti dall'esercizio dell'opzione di overallotment). Il **prezzo** di collocamento è pari a **1,50 euro per azione**, al limite inferiore della forchetta individuata in precedenza (tra 1,50 e 1,70 euro per azione).

Redfish verso Piazza Affari, i dettagli

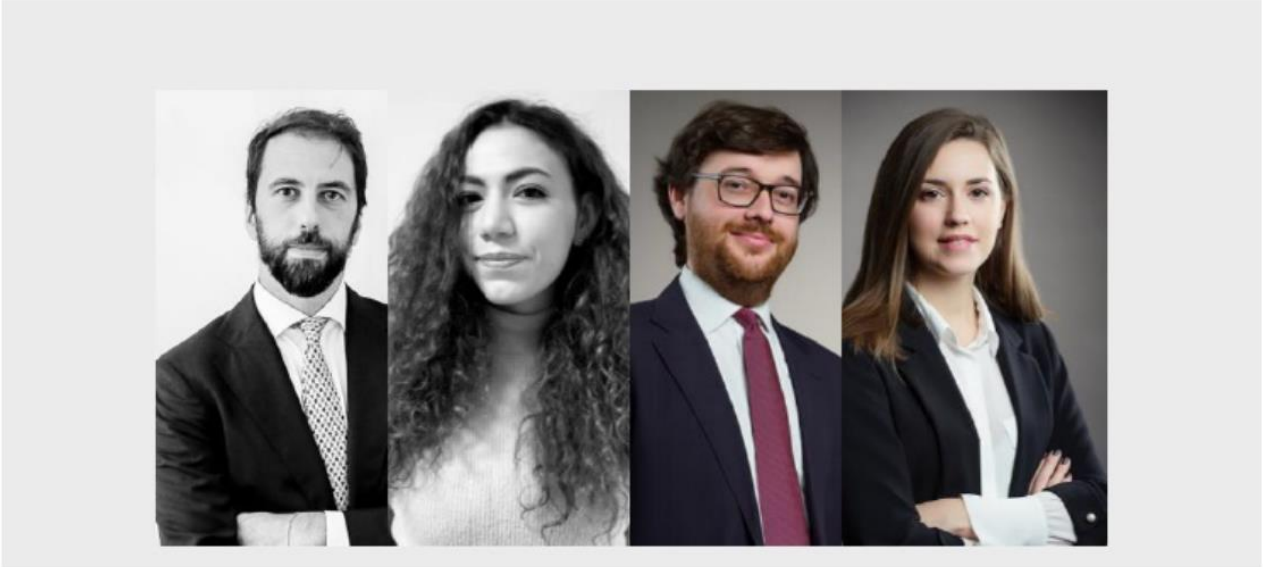
Assumendo l'integrale esercizio della greenshoe in aumento di capitale, il capitale è formato da **19.423.486 azioni ordinarie**, di cui 2.977.000 in aumento di capitale e 1.993.321 rivenienti da conversione del prestito obbligazionario convertibile. Sono presenti 4.970.321 "**Warrant** RedFish LongTerm Capital S.p.A. 2023 -2025" e **azioni X** non oggetto di ammissione alle negoziazioni.

Il **flottante** è al 26,88% (escluse le azioni X) e prima dell'eventuale esercizio dell'opzione greenshoe (28% assumendo l'integrale esercizio).

L'ammissione di **Rfltc** è prevista nella giornata odierna, 28 giugno, mentre il **primo giorno di negoziazioni** è fissato per **venerdì 30 giugno**. La quotazione è seguita da **Mit Sim** come Euronext Growth Advisor, Global Coordinator e Specialist.

Gli advisor

Gitti and Partners Studio Legale Associato ha assistito **RedFish LongTerm Capital** con un team coordinato dal partner **Vincenzo Armenio** e composto dalla junior associate **Silvana Farina**. I profili di diritto del lavoro sono stati curati dal partner **Mariano Delle Cave** e dai junior associate **Francesco Cannavina** e **Samuele Valente**. I profili di diritto amministrativo e ambientale sono stati curati dalla partner **Laura Sommaruga**, dall'associate **Federico Ianeselli** e dal junior associate **Enrico Cassaro**. **Lca Studio Legale** ha assistito Mit Sim, Euronext Growth Advisor, Global Coordinator e Specialist, con un team guidato dal partner **Benedetto Lonato** e composto dall'associate **Giuditta Rege** e dal junior associate **Alessandro Iustulin**. I profili notarili dell'operazione sono stati curati dallo studio **Znr Notai**.



Gitti and Partners e Lca per la quotazione di Redfish Longterm Capital

QUOTAZIONI

🕒 29 giugno 2023

👁️ 2 minutes read

Gitti and partners studio legale associato ha assistito RedFish LongTerm Capital nel percorso di ammissione alle negoziazioni delle proprie azioni ordinarie e dei warrant denominati "Warrant RedFish LongTerm Capital S.p.A. 2023 – 2025" sul mercato Euronext Growth Milan.

GLI ADVISOR

Gitti and Partners ha assistito RedFish con un team coordinato dal partner **Vincenzo Armenio** e composto dalla junior associate **Silvana Farina**. I profili di diritto del lavoro sono stati curati dal partner **Mariano Delle Cave** e dai junior associate **Francesco Cannavina** e **Samuele Valente**.

I profili di diritto amministrativo e ambientale sono stati curati dalla partner **Laura Sommaruga**, dall'associate **Federico Ianeselli** e dal junior associate **Enrico Cassaro**. LCA Studio Legale ha assistito MIT SIM, Euronext Growth Advisor, Global Coordinator e Specialist, con un team guidato dal partner **Benedetto Lonato** e composto dall'associate **Giuditta Rege** e dal junior associate **Alessandro Iustulin**.

I profili notarili dell'operazione sono stati curati dallo studio ZNR Notai.



NEWSLETTER

- HOME
- CAPITALE DI RISCHIO ▾
- CREDITO E DEBITO ▾
- IMPRESE ▾
- ANALISI & RUBRICHE ▾
- TOOLS ▾
- BEBEEZ PREMIUM ▾

Accedi ABBONATI

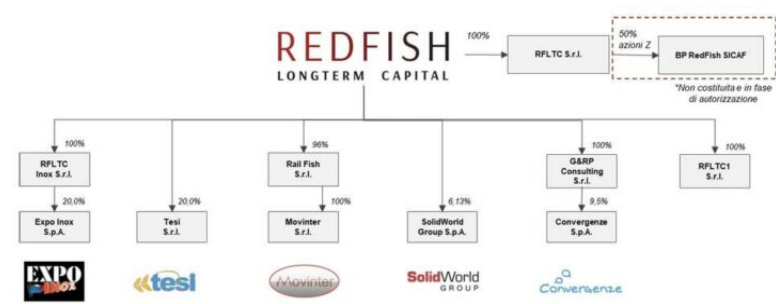
Home > Euronext Growth Milan

RedFish LongTerm Capital sbarca oggi a Piazza Affari con oltre 28 mln euro di capitalizzazione

Ha raccolto 4,465 mln euro dagli investitori in aumento di capitale e convertito 2,99 mln euro di bond. Tutti da investire in pmi italiane

by **bebeez** — 30 Giugno 2023 in **Euronext Growth Milan, Private Equity, Società**

- Share on Facebook
- Share on Twitter
- ✉
- ↻



Sbarca oggi a Piazza Affari su **Euronext Growth Milan** la holding di partecipazioni in pmi **RedFish LongTerm Capital**, con una capitalizzazione di circa **28,69 milioni di euro** e un flottante del **26,88%**, che salirà al 28% nel caso di esercizio dell'opzione di

oversubscription, dopo aver raccolto in aumento di capitale **4,465 milioni di euro** dagli

Cookies?

investitori (inclusi circa 450 mila euro dell'opzione di overallotment, sempre in aumento di capitale) e dopo aver **convertito a capitale il bond convertibile sottoscritto per 2,99 milioni di euro** (si veda [qui il comunicato stampa](#) e [qui il Documento di ammissione](#)).

Il bond in questione era stato collocato in parte (per **1,73 milioni**) con una **campagna di crowdfunding sulla piattaforma Crowdbond di Opstart** e il resto fuori piattaforma (si veda [altro articolo di BeBeez](#)). Il bond era stato emesso esattamente un anno fa con scadenza al **30 giugno 2023 (in caso di non quotazione)**, a un tasso di Interesse fisso annuo lordo del **6%** con cedole trimestrali. Il prestito ha **finanziato gli investimenti** del secondo semestre 2022 **in nuove società partecipate**, con l'obiettivo di affiancare gli imprenditori nella crescita delle iniziative.

Tornando all'ipo, nel dettaglio, sono state collocate circa 2,98 milioni di azioni di cui circa 298 mila destinate all'esercizio dell'opzione di overallotment, al prezzo di 1,50 euro per azione. L'ammissione alle negoziazioni ha determinato inoltre come detto la conversione del prestito obbligazionario convertibile allo stesso prezzo, per cui le azioni ordinarie ammesse alle negoziazioni sono quindi circa 19,4 milioni, di cui 1,99 milioni rivenienti da conversione del bond. In quotazione andranno anche 4,97 milioni di warrant della società a scadenza 2025 assegnati gratuitamente agli azionisti aderenti all'ipo e agli ex obbligazionisti, nel rapporto di 1 warrant per ogni azione ordinaria.

Nel processo di quotazione RedFish LongTerm Capital è assistita da Mit Sim in qualità di Euronext Growth Advisor e Global Coordinator, Gitti and Partners Studio Legale Associato in qualità di consulente legale dell'emittente, da BDO Italia in qualità di società di revisione, da LCA Studio Legale in qualità di consulente legale dell'Euronext Growth Advisor e Global Coordinator, da ZNR Notai per gli aspetti notarili relativi agli atti societari, da KT&Partners in qualità di Equity Research Provider, da Spafid quale centro servizi della Società presso Monte titoli (Euronext Securities) e da CDR Communication.

Fondata da **Paolo Pescetto** e **Andrea Rossotti**, attraverso **RedFish Kapital spa** e **RedFish srls**, insieme alle **famiglie Bazoli e Gitti** nel 2020, RedFish LongTerm Capital con sede a Milano è specializzata in acquisizioni di pmi italiane a conduzione familiare, con ebitda superiore ai 2 milioni e che vogliono perseguire una nuova fase di forte sviluppo anche per acquisizioni in Italia e all'estero. RFLTC acquisisce partecipazioni con un orizzonte temporale di lungo periodo e con una struttura dell'operazione specializzata in minoranze qualificate o, in alternativa, operazioni di maggioranza.

Prima dell'ipo l'azionista principale con il 20,76% del capitale di RFLTC era **Maior srl**, holding di investimento controllata da **Tiziano Gottardo** e **Maria Ceccato** attraverso **Viribus Sapa di Gottardo Tiziano**, seguito da **Banca Valsabbina** al 12,03%, che diluiranno in

Socio	Numero Ordinarie	% sulle Azioni Ordinarie	Numero Azioni X	Numero Azioni complessive	% diritti di voto
MAIOR S.r.l.	3.000.000	15,69%	0	3.000.000	15,68%
Banca Valsabbina	1.739.130	9,09%	0	1.739.130	9,09%
OMR Holding S.p.A.	1.200.000	6,27%	0	1.200.000	6,27%
Luigi Punzo	850.000	4,44%	0	850.000	4,44%
Massimiliano Punzo	800.000	4,18%	0	800.000	4,18%
RED-FISH KAPITAL S.p.A. (*)	790.000	4,13%	0	790.000	4,13%
RED-FISH S.r.l.s. - Azioni Ordinarie e Azioni X (*)	250.000	1,31%	8.300	258.300	1,35%
Francesca Bazoli (*)	93.480	0,49%	0	93.480	0,49%
Gregorio Gitti (*)	43.480	0,23%	0	43.480	0,23%
Altri azionisti < 5% soggetti a lock up 12 mesi (**)	5.175.675	27,06%	0	5.175.675	27,05%
Azionisti <5% non soggetti a lock up non dematerializzate	43.480	0,23%	0	43.480	0,23%
Castello di Perno S.r.l. - Azioni X (*)	0	0,00%	1.700	1.700	0,01%
Mercato	5.140.541	26,88%	0	5.140.541	26,86%
Totale	19.125.786	100%	10.000	19.135.786	100%

(*) Lock up a 24 mesi

(**) di cui azioni non dematerializzate pari complessivamente a n. 40.000

Azionariato di RFLTC a inizio negoziazioni prima dell'esercizio dell'opzione di over-allotment

Paolo Pescetto, founder e presidente di RedFish LongTerm Capital, ha commentato: "Siamo molto orgogliosi di aver raggiunto questo storico traguardo che riteniamo ci consentirà di raggiungere e realizzare nuovi e importanti obiettivi, anche grazie ad una maggiore visibilità. Desideriamo ringraziare tutti coloro che hanno creduto nel nostro progetto, fin dal primo giorno, i collaboratori di RFLTC, gli investitori e tutti gli advisors coinvolti".

Andrea Rossotti, founder e amministratore delegato di RedFish LongTerm Capital, ha aggiunto: "L'ammissione su Euronext Growth Milan inaugura l'inizio di un nuovo percorso di sviluppo della società. I proventi della quotazione, tutto in aumento di capitale, verranno utilizzati per accelerare la crescita di RFLTC, investendo in nuovi e stimolanti progetti e potenziando ancora di più il sostegno alle società su cui abbiamo già investito. Siamo pronti a cogliere tutte le nuove sfide e opportunità che il mercato potrà offrire".

Tra gli ultimi investimenti di RFLTC ricordiamo lo scorso aprile l'acquisizione del **100%** di **Movinter**, società ligure attiva nel mercato **ferroviario italiano** ed **europeo** con la realizzazione di **complessi assiem**i di **carpenteria leggera** e **piping** per i principali programmi ad **alta velocità** (si veda [altro articolo di BeBeez](#)).

Ricordiamo inoltre che la società, tramite la controllata al 100% **RFLTC srl**, si è impegnata a costituire e gestire la **BP RedFish SICAF**, una **SICAF in fase di autorizzazione da parte di Banca d'Italia**, promossa in joint venture con **Banca Profilo** per effettuare investimenti in partecipazioni di minoranza in società che siano valutate pronte in un ragionevole periodo a quotarsi sul mercato Euronext Growth Milan. La SICAF punterà a una raccolta minima di 40 milioni di euro, di cui RFLTC e Banca Profilo si sono impegnate a versare, 10 milioni di euro ciascuno a titolo di commitment diretto o indiretto. Obiettivo di rendimento dell'intera iniziativa è un IRR del 15%.

Ricordiamo infine che, oltre a RFLTC, il gruppo RedFish include anche **Innovative-RFK** è un veicolo di investimento dedicato a startup e pmi innovative, sbarcato su **Euronext Access** il 27 dicembre 2019 (si veda [altro articolo di BeBeez](#)), dopo aver chiuso nel 2019 una **campagna di equity crowdfunding sulla piattaforma CrowdFundMe**, che aveva raccolto **2,5 milioni di euro**, pari al 23,5% del capitale (si veda [altro articolo di BeBeez](#)); e **RedFish 4 Listing**: per investimenti in pmi pre-ipo.

Tags: EGM Euronext Growth Milan ipo private equity Redfish Longterm Capital RFTLC

Schede e News settore/i: Servizi finanziari

Iscriviti alle nostre Newsletter

Iscriviti alle newsletter di BeBeez

ISCRIVITI

Post Precedente

Mediobanca Private Banking sigla accordo con Apollo Global Management per dare accesso ai clienti UHNW a strategie di private markets semiliquide

Post Successivo

Il big del lavoro interinale Gi Group Holding chiude la sua 50a operazione di m&a e raggiunge i 3,6 mld euro di ricavi nel 2022

Related Posts

Home Page / Notizie / RedFish lavora a lancio SICAF con Banca Profilo per investimenti in PMI

RedFish lavora a lancio SICAF con Banca Profilo per investimenti in PMI

commenta ▼ altre news ▶

Finanza · 28 giugno 2023 - 15.10




(Teleborsa) - **RedFish LongTerm Capital** (RFLTC), holding di partecipazioni industriali con orizzonte di lungo periodo, sta lavorando con **Banca Profilo** al lancio di una società di investimento a capitale fisso (SICAF) che acquisirà **partecipazioni di minoranza** in società che siano valutate pronte, in un ragionevole periodo, a quotarsi sul mercato **Euronext Growth Milan** o a

effettuare operazioni di **fusione o acquisizione**.

Lo si legge del documento di **ammissione a Piazza Affari** di RedFish, dove viene spiegato che la politica di investimento prevede che la SICAF - denominata BP RedFish SICAF - possa investire nelle **PMI con fatturato inferiore a 200 milioni di euro**. Banca Profilo metterà a disposizione la capacità di raccolta presso istituzionali e la gestione delle exit in IPO o M&A che la contraddistingue come operatore primario su medio/grandi aziende.



La SICAF consentirà a RFLTC di **presidiare il mercato delle medie imprese** italiane, con una dimensione (sia in termini di fatturato che di EBITDA) superiore rispetto ai parametri che caratterizzano le sue partecipate. BP RedFish SICAF investirà prevalentemente in imprese italiane, ferma restando la possibilità di effettuare investimenti, entro le quote e nei limiti indicati nella normativa in materia di PIR Alternativi, in imprese estere.

 RFLTC e Banca Profilo hanno fissato, quale target della joint venture in termini di

Argomenti trattati

Piazza Affari (296) · Banca Profilo (1)

Titoli e Indici

Banca Profilo -0,94%

Altre notizie

- ▶ RedFish fissa forchetta per quotazione su Euronext Growth Milan
- ▶ Resilienza climatica Ruanda: CDP al fianco di Ue, FMI e Banca Mondiale
- ▶ Intesa lancia la nuova banca digitale Isybank: fintech con human touch
- ▶ Equita punta su asset illiquidi con nuova asset class rivolta a infrastrutture e rinnovabili
- ▶ Appuntamenti macroeconomici del 23 giugno 2023
- ▶ 1 minuto in Borsa 5 giugno 2023 - [video]



Seguici su Facebook



Segui la Pagina

Contattaci

obiettivi di raccolta per il tramite di BP RedFish SICAF, un importo minimo pari a 40 milioni di euro. Nell'ambito di tale target di raccolta, le parti si sono impegnate a versare, ciascuno per quanto di propria competenza 10 milioni di euro a titolo di commitment (diretto o indiretto). Inoltre, si sono date reciprocamente atto che l'obiettivo dell'intera iniziativa di investimento rappresentata dalla joint venture, in termini di **IRR**, è pari al 15%.

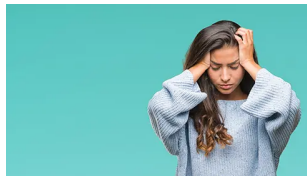
RedFish LongTerm Capital ha evidenziato che è **in corso il procedimento finalizzato all'autorizzazione** all'esercizio dell'attività di SICAF da parte di Banca d'Italia e CONSOB.

TI POTREBBE INTERESSARE



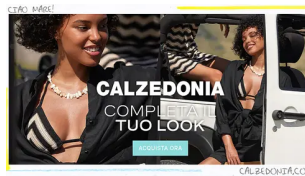
Inizia a investire nel mercato azionario globale

Etoro



I mal di testa non sono tutti uguali: impara a riconoscere il tuo

Moment



Completa il tuo stile con i prodotti Beachwear di Calzedonia

Calzedonia



Milano: Case di legno invendute si vendono quasi per niente

Cerca Pubblicità



Guarda queste bici elettriche in vendita, prezzi incredibili

Cerca Pubblicità



Nuove auto 2015-2020 senza chilometraggio praticamente per niente

Cerca Pubblicità



Nuovo villaggio per anziani a Milano. Dai un'occhiata ai prezzi

Cerca Pubblicità



Ecco quanto costano gli pneumatici multistagionali in Italia

Cerca Pubblicità



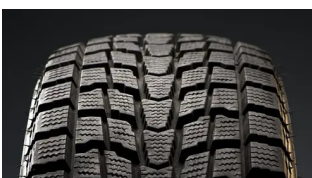
Milano: Vendita gioielli usati. Guarda questi prezzi

Cerca Pubblicità



{city}: casette da giardino invendute a un prezzo speciale

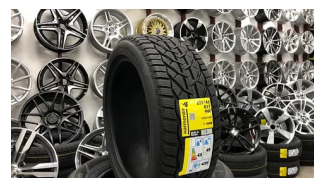
Cerca Pubblicità



Quo i pneumatici scontati del 70% in Italia



Auto invendute 2022 ora quasi regalate: guarda i



Pneumatici invenduti: fai il cambio gomme quasi

↑ FTSEMIB 0,81%

↑ SPREAD 168,90

↑ DOWJONES 0,80%

↑ DAX 0,75%

Mercati Borsa italiana Bond ETF Fondi Certificates & CW Future Indici Borse Estere Valute Cripto Commodity Tassi

🏠 / News / Corporate Italia / Azioni, RedFish sbarca venerdì 30 giugno sull'Egm. Con l'ipo punta ad accelerare gli investimenti



🔗 CORPORATE ITALIA

Leggi dopo [🔖](#)

Azioni, RedFish sbarca venerdì 30 giugno sull'Egm. Con l'ipo punta ad accelerare gli investimenti

di Marco Fusi - Mf-Newswires

🕒 tempo di lettura 2 min

Come anticipato da Mf-Newswires, l'azienda è stata ammessa alle negoziazioni da Borsa Italiana. Al debutto è attesa una capitalizzazione di 26,688 milioni di euro. Il collocamento, interamente in aumento di capitale, ammonta a oltre 4,4 milioni di euro | [IL VIDEO Redfish, a breve debutto in borsa per la holding specializzata negli investimenti di Pmi](#) | [Egm, scarso flottante ma grandi opportunità: ecco come investire in un mercato a bassa liquidità](#)

RedFish LongTerm Capital, holding di partecipazioni industriali, specializzata nell'acquisizione di quote di Pmi italiane, è stata ammessa da Borsa Italiana su Egm, con debutto atteso il 30 giugno e una capitalizzazione di 26,688 milioni di euro, come anticipato da *Mf-Newswires*.

- [Leggi anche: Azioni, a caccia di mini-perle quotate all'Egm che possono diventare le prossime star di Piazza Affari](#)
- [Sull'Egm ci sono sette azioni che possono crescere del 75%. Ecco come AcomeA le ha scovate](#)

I dettagli del collocamento

L'ammontare complessivo del collocamento, interamente in **aumento di capitale**, è pari a 4.465.500 euro, di cui 4.018.950 euro in aumento e 446.550 euro rivenienti dall'esercizio dell'opzione di overallotment, cui hanno partecipato investitori istituzionali italiani ed esteri. Le azioni collocate sono 2.977.000, di cui 2.679.300 di nuova emissione e 297.700 destinate all'esercizio dell'opzione di overallotment, con un prezzo fissato di 1,5 euro per azione. L'ammissione alle negoziazioni determina anche la conversione del **prestito obbligazionario** convertibile sottoscritto per 2,99 milioni di euro in azioni ordinarie a un prezzo pari a quello di offerta. La capitalizzazione della società prevista il primo giorno di quotazione è pari a 26,688 milioni di euro con un flottante del 26,88%, mentre in caso di integrale esercizio dell'opzione greenshoe il flottante di RedFish sarà pari al 28%. L'operazione prevede anche l'emissione di 4.970.321 warrant.

- [Leggi anche: Egm, scarso flottante ma grandi opportunità: ecco come investire in un mercato a bassa liquidità](#)

Quotazione a supporto di nuovi investimenti

«Siamo molto orgogliosi di aver raggiunto questo storico traguardo che riteniamo», afferma **Paolo Pescetto**, founder e presidente di RedFish LongTerm Capital, «ci consentirà di raggiungere e realizzare nuovi e importanti obiettivi, anche grazie ad una maggiore visibilità. Desideriamo ringraziare tutti coloro che hanno creduto nel nostro **progetto**, fin dal primo giorno, i collaboratori di Rfltc, gli investitori e tutti gli advisor coinvolti». **Andrea Rossotti**, founder e ad di RedFish LongTerm Capital, sottolinea che «l'ammissione su Euronext Gr [^](#)

Milan inaugura l'inizio di un nuovo percorso di sviluppo della società. I proventi della quotazione, tutto in aumento di capitale, verranno utilizzati per **accelerare la crescita** di Rfltc, investendo in nuovi e stimolanti progetti e potenziando ancora di più il sostegno alle società su cui abbiamo già investito. Siamo pronti a cogliere tutte le nuove sfide e opportunità che il mercato potrà offrire».

Nel processo di quotazione RedFish LongTerm Capital è assistita da [Mit Sim](#) in qualità di Euronext Growth advisor e global coordinator. Bdo Italia è la società di revisione, KT&Partners opera in qualità di Equity Research Provider e CDR Communication come advisor della società, in materia di Investor e Media Relation. (riproduzione riservata)

Orario di pubblicazione: **28/06/2023 19:04**
Ultimo aggiornamento: **28/06/2023 19:47**

Condividi



Altre news della sezione Corporate Italia

più
e
eri



ivo
a
si
le



ceo
cas si
e nel
lel
mma
ioni



rada
chi,
nce
Non
gli
iper
ca



del
,
i in
ta
al



serie

r
ny:
tro
tesi

a

sione

riale
7

vi
anno

opati

p, il



el

ea

ica

a

heep

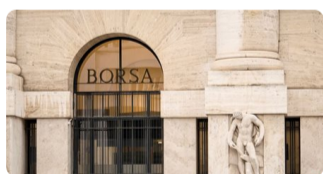
ly di
aris
orsa,
ché



chip,
n
la.
vuol
er le
strali
dia,



se
i in
etta |
e
sui
ssimi
15
ii
zie
che
Erg.



la
stica
ota
del
e.
etta
zo a
uro



da
in
el
ting
on

eries
olo
il
ó in
e
dere
di un

ino

ead
a
)

cesca
sa

icesca
osa



**GITTI AND PARTNERS E LCA STUDIO LEGALE PER LA QUOTAZIONE DI REDFISH
LONGTERM CAPITAL S.p.A. SU EURONEXT GROWTH MILAN**

Da sinistra: Vincenzo Armenio, Silvana Farina, Benedetto Lonato, Giuditta Rege

Gitti and Partners Studio Legale Associato ha assistito RedFish LongTerm Capital S.p.A. – *holding* di partecipazioni industriali, specializzata nell’acquisizione di quote di PMI italiane, avente lo scopo di realizzare, attraverso la condivisione di competenze professionali, strategie imprenditoriali atte ad aumentare il valore nel lungo periodo delle partecipazioni delle società acquisite – nel percorso di ammissione alle negoziazioni delle proprie azioni ordinarie e dei *warrant* denominati “Warrant RedFish LongTerm Capital S.p.A. 2023 - 2025” sul mercato Euronext Growth Milan.

GLI ADVISOR

Gitti and Partners Studio Legale Associato ha assistito RedFish LongTerm Capital S.p.A. con un *team* coordinato dal *partner* Vincenzo Armenio e composto dalla *junior associate* Silvana Farina. I profili di diritto del lavoro sono stati curati dal *partner* Mariano Delle Cave e dai *junior associate* Francesco Cannavina e Samuele Valente. I profili di diritto amministrativo e ambientale sono stati curati dalla *partner* Laura Sommaruga, dall’*associate* Federico Ianeselli e dal *junior associate* Enrico Cassaro.

LCA Studio Legale ha assistito MIT SIM S.p.A., Euronext Growth Advisor, Global Coordinator e Specialist, con un *team* guidato dal *partner* Benedetto Lonato e composto dall’*associate* Giuditta Rege e dal *junior associate* Alessandro Iustulin.

I profili notarili dell’operazione sono stati curati dallo studio ZNR Notai.